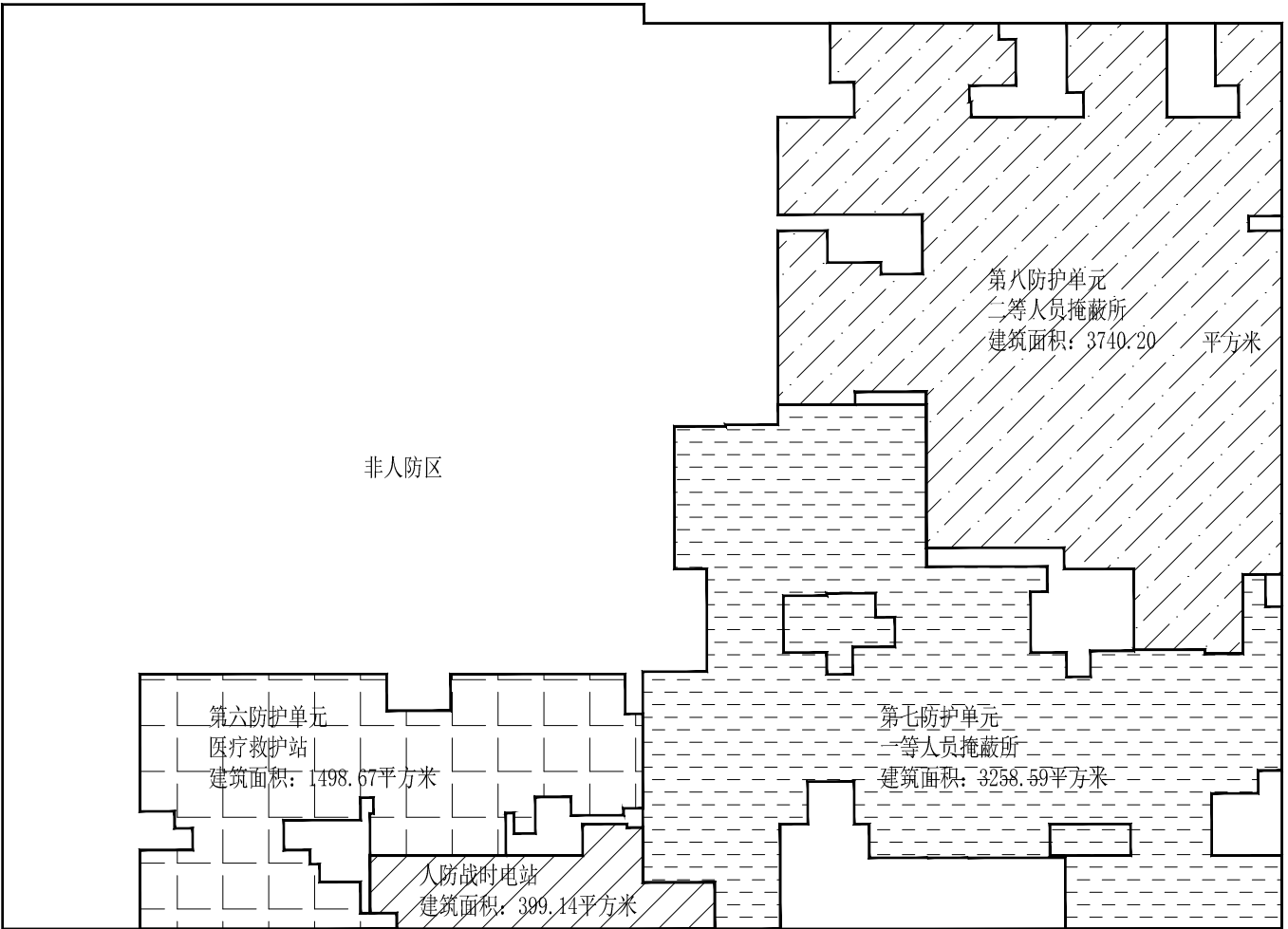
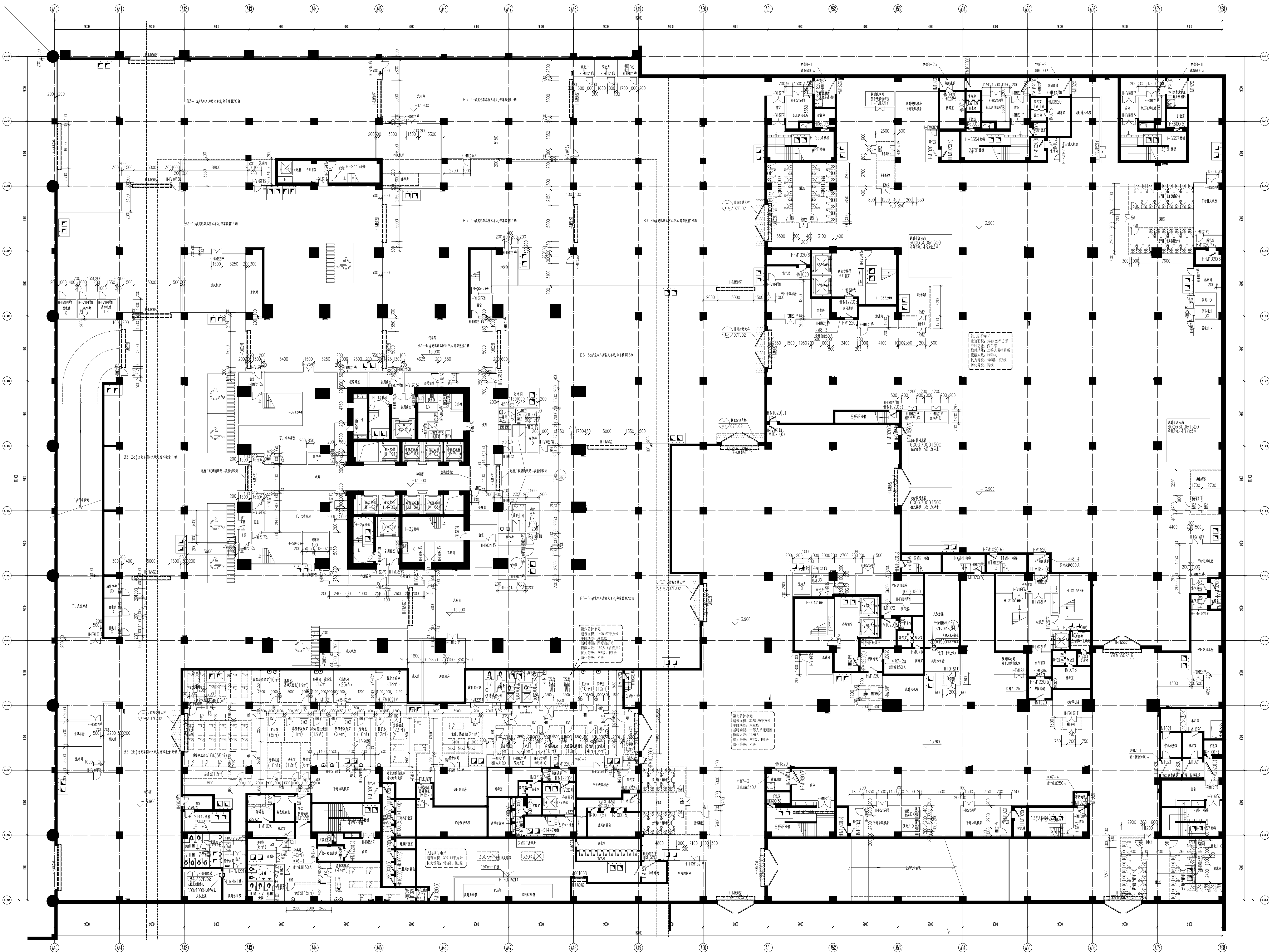
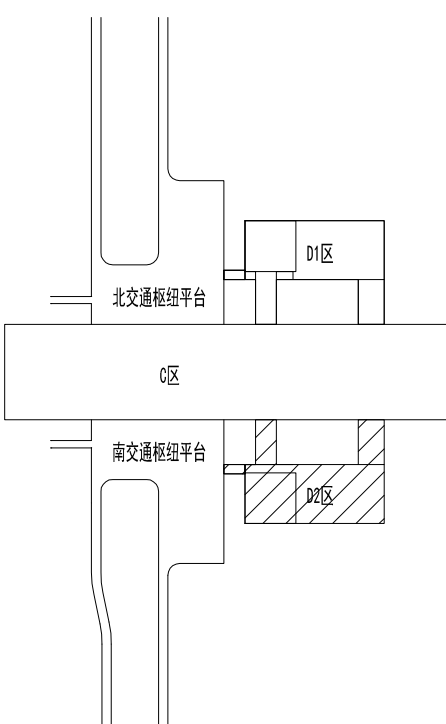


D2区位置示意图:



负三层人防分区示意图

负三层人防地下室战时平面图 1:150

严禁在人防区的钢筋混凝土墙体（顶板）上为平时战时管道预留任何形状的孔洞，即只能预埋穿墙（板）套管，但不得预留孔洞，本项目中如有与此说明不符之处，以此说明为准。

- 图例:
- 平时封堵
 - 人防混凝土墙
 - 1000x1000x100 集水井
 - 2400x1500x120 集水井

江西省人防工程设计研究院 国家建筑行业甲级设计证书号: A120000008		建设单位: 南昌地铁有限公司	工程代号:
合作设计单位: 中国中铁国际工程有限公司		工程名称: 南昌地铁3号线一期工程(含换乘站)人防地下室	2018-20001
院长: 夏建刚	总工程师: 王佐	图 纸 名 称:	图 纸 建 号
总工程师: 陈 斌	技 术 负 责 人: 白 星 辰	负三层人防地下室战时平面图	图号: 3F-3-15
注册建筑师: 白星辰	注册结构师: 白星辰	比例: 1:150	日期: 2018.6